

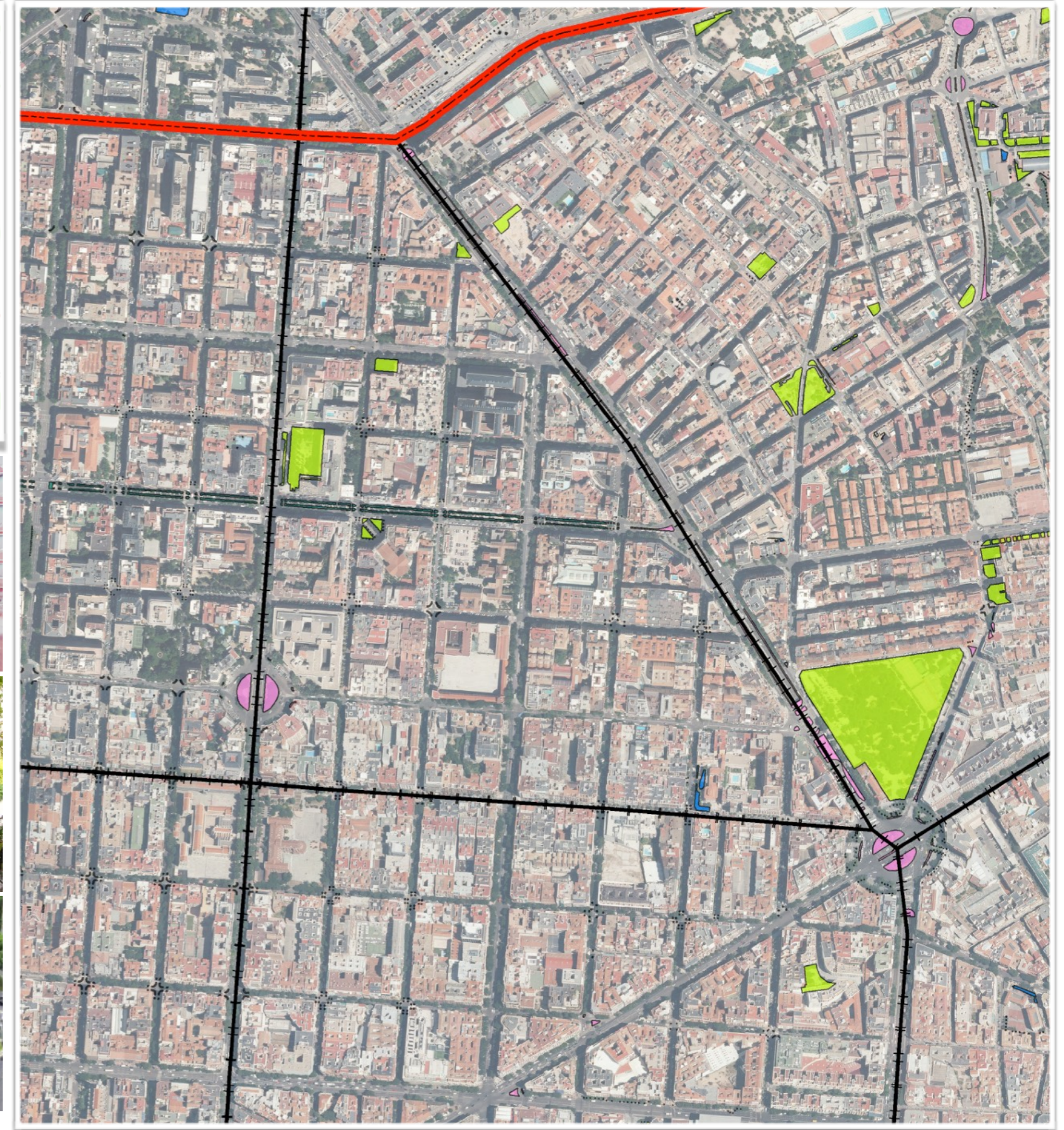
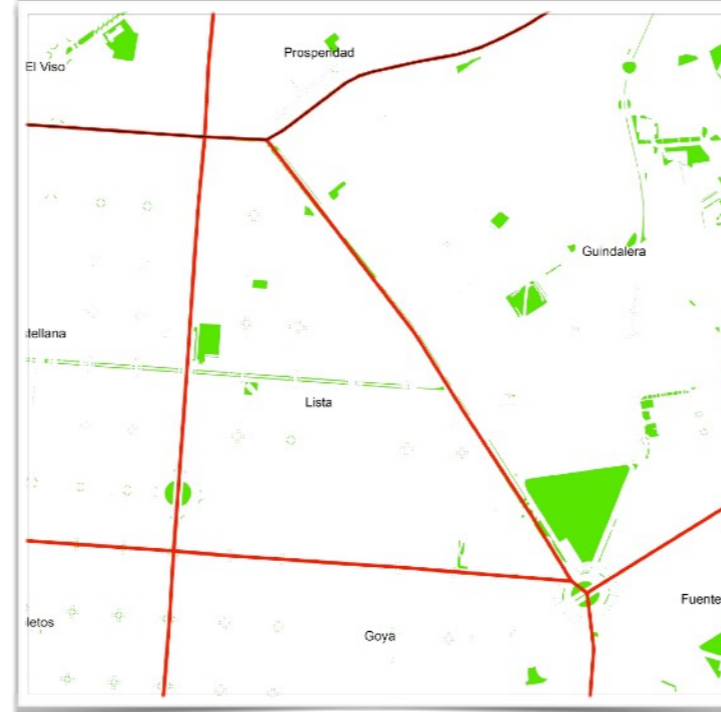
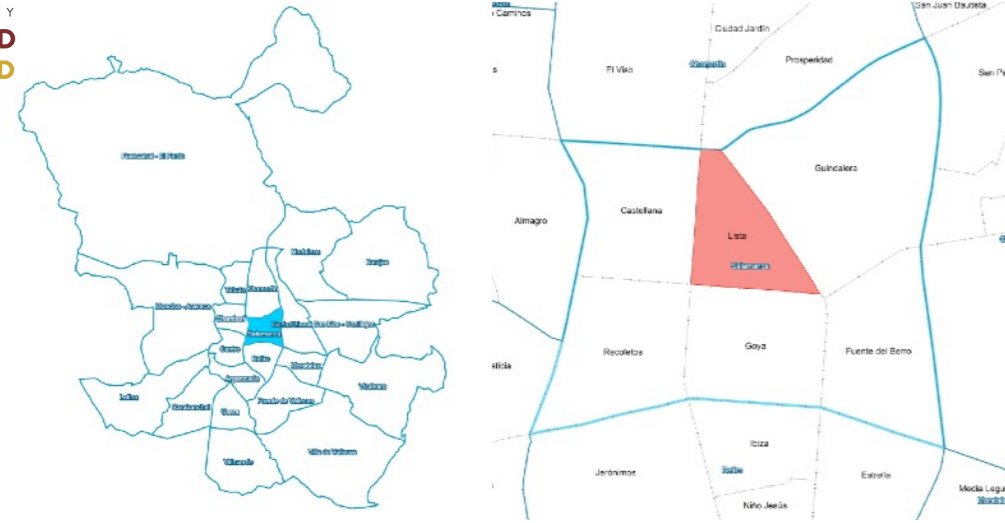


PLAN ESTRATÉGICO DE ZONAS VERDES ARBOLADO Y BIODIVERSIDAD DE LA CIUDAD DE MADRID

# ANÁLISIS PARQUES Y ZONAS VERDES POR BARRIO

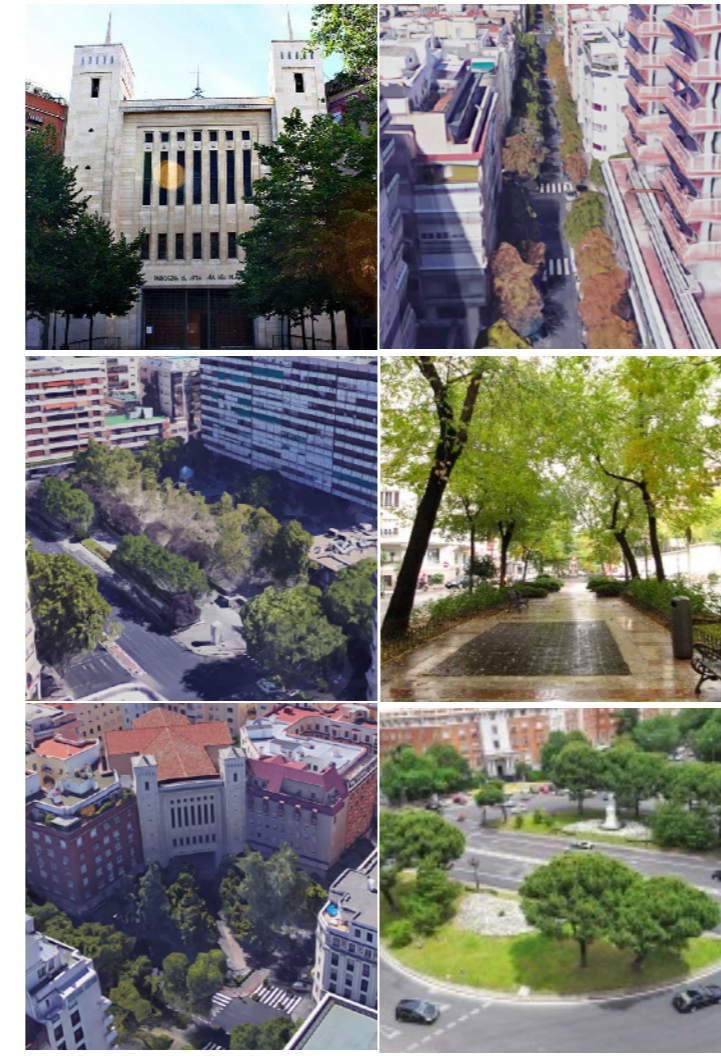
## DISTRITO SALAMANCA

### BARRIO LISTA

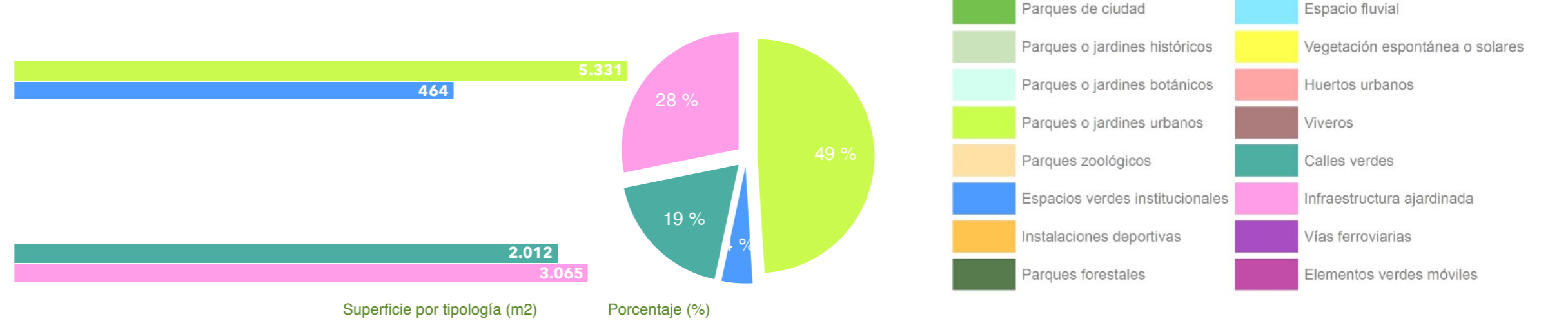


### TIPOLOGÍA ESPACIOS VERDES

Categoría	Tipo	Superficie por categoría (m2)	Superficie por tipo (m2)	%
Parques y zonas de recreo	Parques de ciudad	5.795		0 %
	Parques o jardines históricos			0 %
	Parques o jardines botánicos			0 %
	Parques o jardines urbanos		5.331	49 %
	Parques zoológicos			0 %
	Espacios verdes institucionales		464	4 %
	Jardines privados			0 %
	Cementerios			0 %
	Instalaciones deportivas			0 %
	Parques forestales			0 %
	Espacio fluvial			0 %
Solares	Vegetación espontánea o solares	0	0 %	
Edificios verdes	Balcones verdes	0		0 %
	Jardines verticales			0 %
	Cubiertas vegetales			0 %
	Atrium			0 %
Huertos urbanos y viveros	Huertos urbanos	0		0 %
	Viveros			0 %
Calles e infraestructuras	Arbolado viario	5.077		0 %
	Calles verdes		2.012	19 %
	Infraestructura ajardinada		3.065	28 %
	Vías ferroviarias			0 %
	Elementos verdes móviles			0 %
<b>Total</b>		<b>10.872</b>	<b>10.872</b>	<b>100 %</b>



### TIPOLOGÍA DE ZONAS VERDES



- Parques de ciudad
- Parques o jardines históricos
- Parques o jardines botánicos
- Parques o jardines urbanos
- Parques zoológicos
- Espacios verdes institucionales
- Instalaciones deportivas
- Parques forestales
- Espacio fluvial
- Vegetación espontánea o solares
- Huertos urbanos
- Viveros
- Calles verdes
- Infraestructura ajardinada
- Vías ferroviarias
- Elementos verdes móviles



# ANÁLISIS DE PARQUES Y ZONAS VERDES POR BARRIO



PLAN ESTRATÉGICO DE ZONAS VERDES ARBOLADO Y BIODIVERSIDAD DE LA CIUDAD DE MADRID

DISTRITO SALAMANCA

BARRIO LISTA

## CARACTERÍSTICAS Y CALIDAD DE LAS ZONAS VERDES

- COMPOSICIÓN -

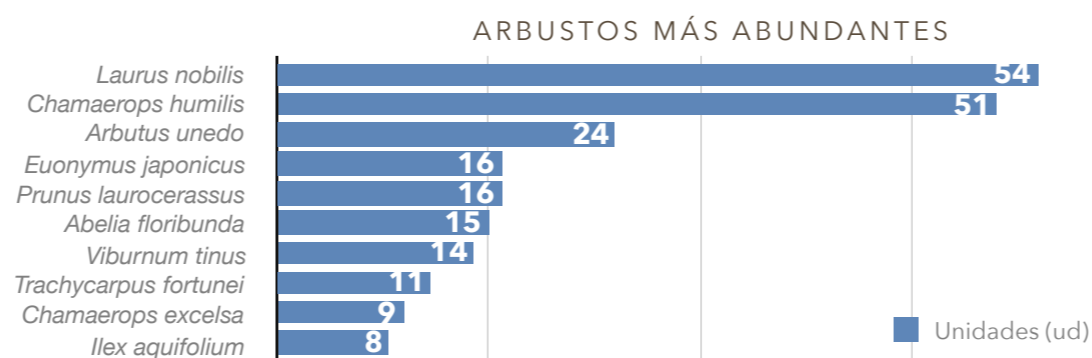


MASAS ARBÓREAS

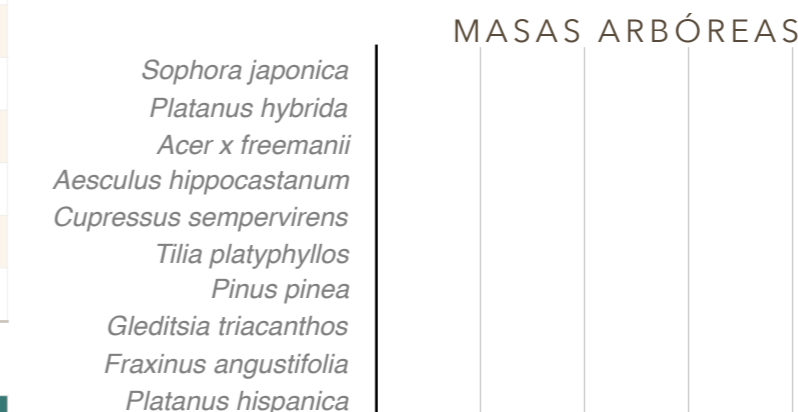
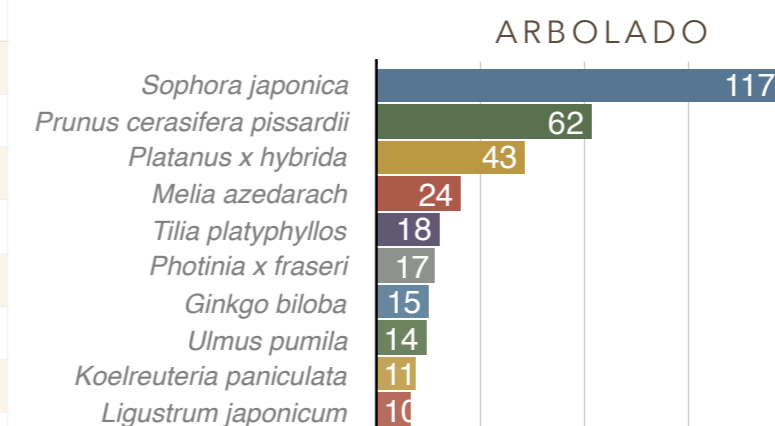
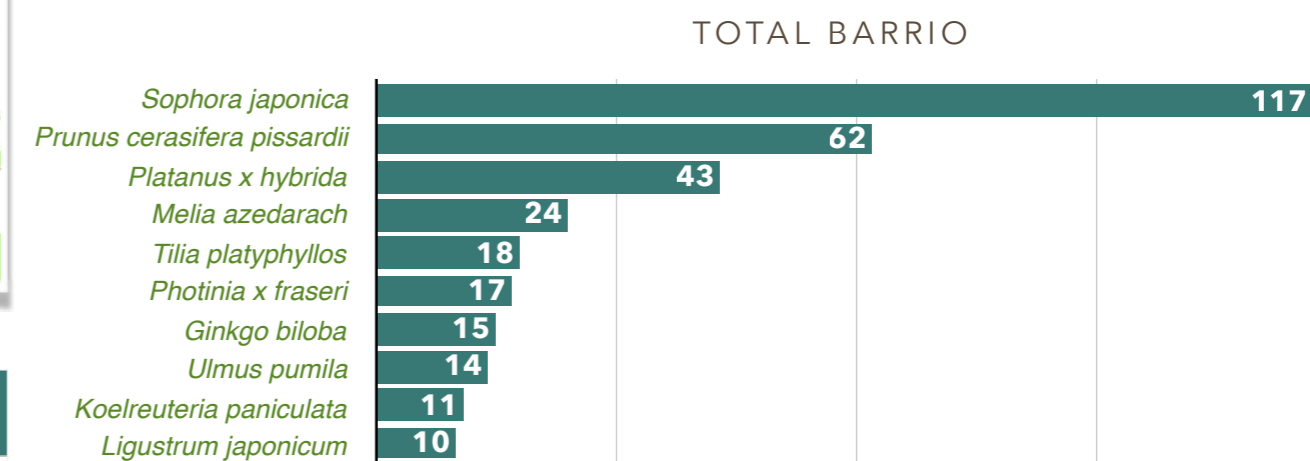
ARBOLADO			
Categoría	Parámetros de estudio	Unidades (ud)	%
Especie	Nº especies distintas presentes	29	6 %
	Especie más abundante	Sophora japonica	
	Porcentaje especie más abundante	117	31 %
	Porcentaje de las 10 especies más abundantes	331	88 %
	Total árboles	376	0,07 %
Características dendrométricas	Diámetro copa medio (m)	0-5 m	40 %
		5-10 m	54 %
		>10 m	7 %
	Altura total (%)	0-5 m	32 %
		5-10 m	53 %
		10-15 m	14 %
		15-20 m	0 %
		>20 m	0 %
	Perímetro tronco a 1,30 cm (%)	0-30 cm	24 %
		30-60 cm	33 %
60-120 cm		36 %	
>120 cm		7 %	
Edad fenológica	Recién plantado y no consolidado	67	18 %
	Joven	91	24 %
	Maduro	217	58 %
	Viejo	1	0 %
	Muerto-decrépito	0	0 %
Disposición	Aislado	53	14 %
	Alineación Monoespecífica	132	35 %
	Alineación Heterogénea	181	48 %
Ocupación	Ocupaciones más abundantes	Sobre Césped	30 %
		Sobre Terrizo	22 %
		Sobre Agrupación Arbustiva	22 %
		Alcorque individual cuadrado o rectangular	15 %
		Otros	11 %

MASAS ARBÓREAS			
Categoría	Parámetros de estudio	Unidades (ud)	%
Superficie	Superficie (ha)	0	
Especie	Nº especies distintas presentes	0	
	Especie más abundante		
	Porcentaje especie más abundante	0	0 %
	Porcentaje 10 especies más abundantes	0	0 %
	Total árboles	0	
Características dendrométricas	Altura media	0	
	Perímetro medio tronco a 1,30 m	0	
	Recién plantado y no consolidado	0	0 %
Edad fenológica	Joven	0	0 %
	Maduro	0	0 %
	Viejo	0	0 %
	Muerto y decrépito	0	0 %
Disposición	Agrupación Monoespecífica	0	0 %
	Agrupación Heterogénea	0	0 %

ARBUSTOS				
Tipo	Categoría	Parámetro de estudio	Unidades	
Arbustos aislados	Especie	Nº especies distintas presentes	27	
		Especie más abundante	<i>Laurus nobilis</i>	
		Porcentaje especie más abundante	21 %	
		Total arbusto	260	
		Características dendrométricas	Altura media (m)	1,1
Agrupación de arbustos	Superficie (m²)	Envergadura media (m)	0,8	
		Especie	Nº especies distintas presentes	18
		Densidad media	3,9	

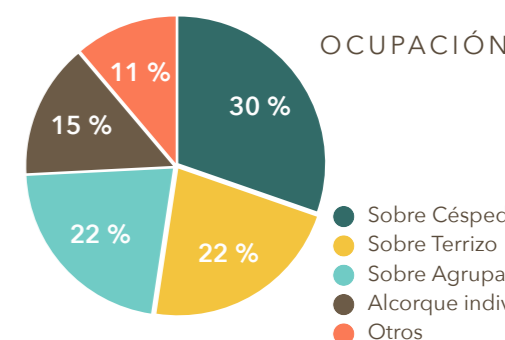
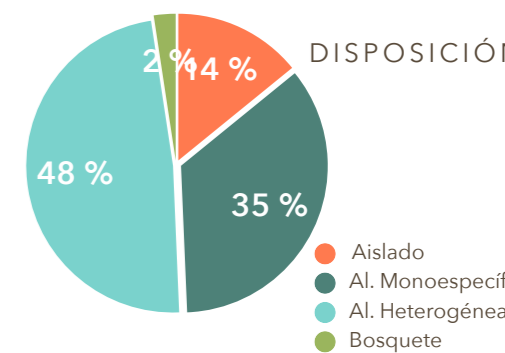
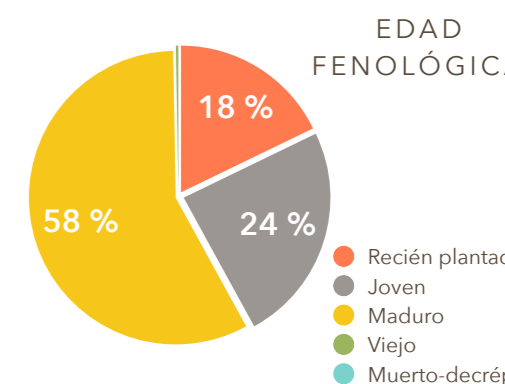
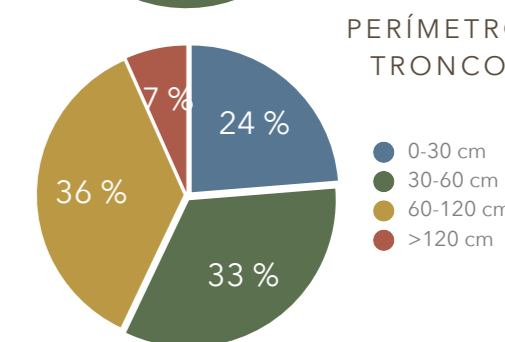
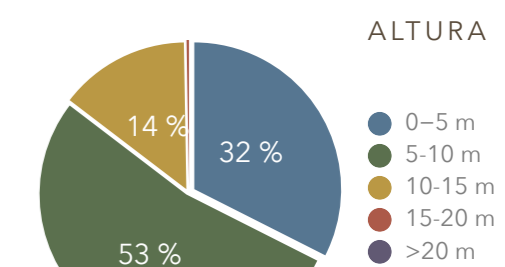


## ESPECIES MÁS ABUNDANTES DE ARBOLADO



## ESPECIES ÁRBOLES MÁS ABUNDANTES EN EL BARRIO (TOTAL)

Especie	Unidades (ud)	%
<i>Sophora japonica</i>	117	31 %
<i>Prunus cerasifera pissardii</i>	62	16 %
<i>Platanus x hybrida</i>	43	11 %
<i>Melia azedarach</i>	24	6 %
<i>Tilia platyphyllos</i>	18	5 %
<i>Photinia x fraseri</i>	17	5 %
<i>Ginkgo biloba</i>	15	4 %
<i>Ulmus pumila</i>	14	4 %
<i>Koelreuteria paniculata</i>	11	3 %
<i>Ligustrum japonicum</i>	10	3 %
Otros	45	12 %
<b>Total</b>	<b>376</b>	<b>100 %</b>





PLAN ESTRATÉGICO DE ZONAS VERDES ARBOLADO Y BIODIVERSIDAD DE LA CIUDAD DE MADRID

# ANÁLISIS DE PARQUES Y ZONAS VERDES POR BARRIO

DISTRITO SALAMANCA

BARRIO LISTA

## CARACTERÍSTICAS Y CALIDAD DE LAS ZONAS VERDES

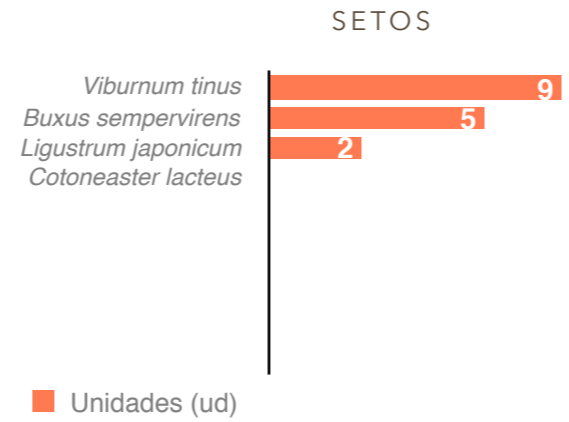
- USOS, FUNCIONALIDAD, DOTACIONES, ELEMENTOS -

### USOS Y FUNCIONALIDAD

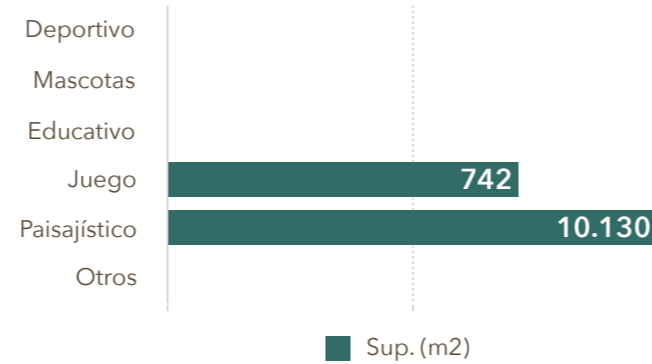
Usos y funcionalidad	Sup. (m²)	%	Dotaciones	Sup. (m²)	Ud												
Deportivo	0	0,0 %	Instalaciones deportivas	Campo de fútbol	0												
				Baloncesto	0												
				Cancha de tenis	0												
				Pista de padel	0												
				Pista de frontón	0												
				Pista de patinaje	0												
				Petanca	0												
				Uso polideportivo	0												
				Otros	0												
				Carril bici	0	0,0 %	Elementos deportivos aislados	Longitud (km)	0,00								
								Canasta	0								
								Espaldera	0								
								Escalera	0								
								Barras paralelas	0								
								Mesa Ping Pong	0								
Portería fútbol	0																
Circuito	0																
Bancos	0																
Otros	0																
Mascotas	0	0,0 %	Areas caninas					Pipican	0								
								Sanecan	1								
								Esparcimiento canino	0								
								No definido	0								
								Educativo	0	0,0 %	Educación ambiental	Huertos urbanos	0				
				Elmtos recreativos	Mesa de ajedrez	0											
					Castillo	3											
					Columpio	0											
					Tobogán	0											
					Balancín	0											
					Barco	0											
					Muelles	12											
					Escala cuerda	0											
					Multifuncional	0											
					Otros	0											
Juego	742	6,8 %	Areas de juego infantil		Rueda hombro	0											
					Juego muñeca	0											
					Pedales	0											
					Escalera	0											
					Otros	0											
				Paisajístico	10.130	93,2 %	Areas de mayores	Estancial, paseo, ornamental	10.130								
								kioskos, auditorios	0								
								Viveros	0								
								Otros	0	0,0 %	Otros	Estancial, paseo, ornamental	0				
												kioskos, auditorios	0				
												Viveros	0				
												<b>Total</b>	<b>10.872</b>	<b>100 %</b>	<b>Total</b>	<b>10.872</b>	

### SETOS

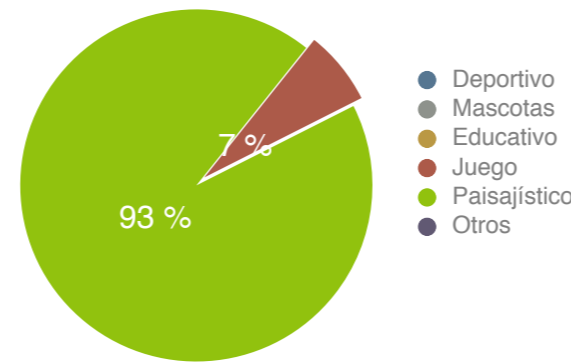
Parámetros de estudio	Valores
Superficie (m²)	123
Especie	Nº especies distintas presentes
Especie más abundante	<i>Viburnum tinus</i>
Porcentaje 10 especies más abundantes	100 %
Altura media	0,6
Densidad media	3,1



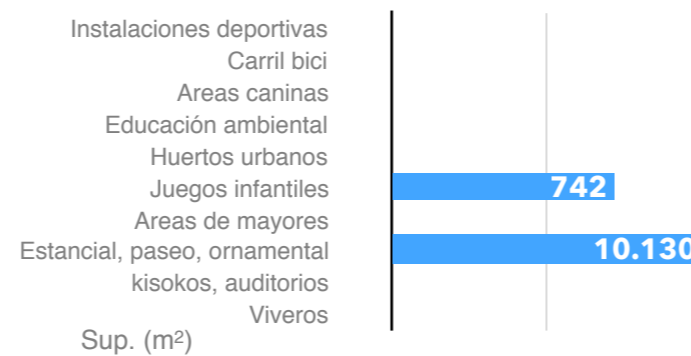
### USOS Y FUNCIONALIDAD



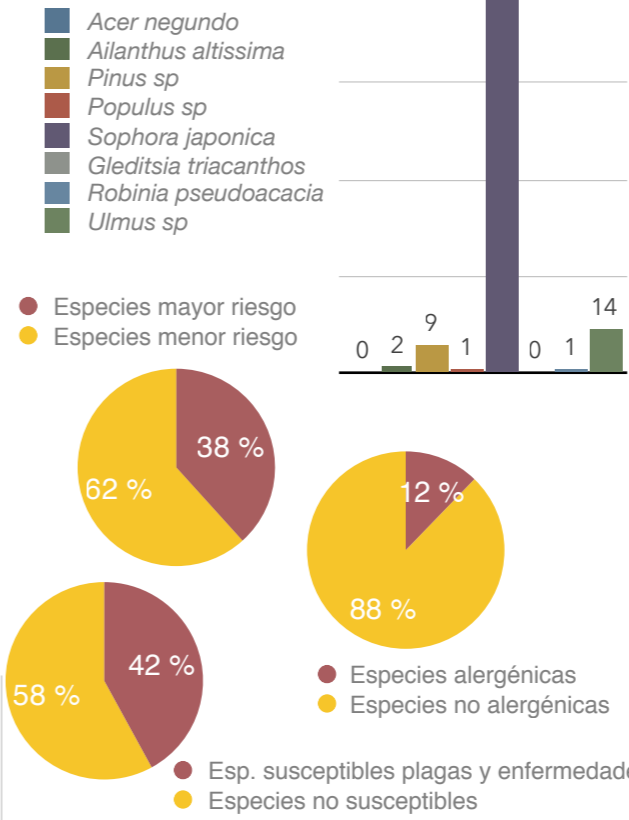
### USOS Y FUNCIONALIDAD



### DOTACIONES



### ESPECIES RIESGO



### CESPED Y PRADERAS

Parámetros de estudio	Valores
Superficie césped (ha)	0,24
Superficie praderas naturales (ha)	0,00

### EQUIPAMIENTOS

Equipamientos	Cantidad (Ud)
Bancos	41
Papeleras	19
Mesas	0
Cartelería	13

### INSTALACIONES

INSTALACIONES	Valores
Fuentes beber	Nº fuentes de beber: 4
Ornamental	Nº fuentes ornamentales: 1
Alumbrado	Superficie (ha): 0,01
Láminas de agua	Nº láminas de agua: 52
	Superficie (ha): 0,00

### VIALES Y TERRIZOS

VIALES Y TERRIZOS	Valores
Viales	Superficie (ha): 0,00
	Longitud (km):
	Tipo sustrato más abundante:
Terrizos	Superficie (ha): 0,15

### MONUMENTOS

MONUMENTOS	Valores
Monumentos	Nº monumentos: 4
	Superficie (ha): 0,00

### ESPECIES DE MAYOR RIESGO

Especie	Unidades (ud)	% respecto total barrio
Arce ( <i>Acer negundo</i> )	0	0,0 %
Ailanto ( <i>Ailanthus altissima</i> )	2	0,5 %
Pino ( <i>Pinus sp</i> )	9	2,4 %
Chopo ( <i>Populus sp</i> )	1	0,3 %
Acacia Japón ( <i>Sophora japonica</i> )	117	31,1 %
Acacia tres púas ( <i>Gleditsia triacanthos</i> )	0	0,0 %
Falsa acacia ( <i>Robinia pseudoacacia</i> )	1	0,3 %
Olmo ( <i>Ulmus sp</i> )	14	3,7 %
<b>Total</b>	<b>144</b>	<b>38 %</b>

### ESPECIES ALERGÉNICAS

Especie	Unidades	% respecto total barrio
Olivo ( <i>Olea europaea</i> )	0	0,0 %
Fresno ( <i>Fraxinus excelsior</i> )	0	0,0 %
Abedul ( <i>Betula pubescens</i> )	0	0,0 %
Ciprés ( <i>Cupressus sempervirens</i> )	0	0,0 %
Arizónica ( <i>Cupressus arizonica</i> )	0	0,0 %
Plátano de sombra ( <i>Platanus sp</i> )	43	11,4 %
Encina ( <i>Quercus ilex</i> )	3	0,8 %
<b>Total</b>	<b>46</b>	<b>12,2 %</b>

### ESPECIES SUSCEPTIBLES PLAGAS Y ENFERMEDADES

Especie	Unidades	% respecto total barrio
Plátano de sombra ( <i>Platanus sp</i> )	43	11,4 %
Olmo ( <i>Ulmus sp</i> )	14	3,7 %
Castaño Indias ( <i>Aesculus hippocastanum</i> )	0	0,0 %
Pino ( <i>Pinus sp</i> )	9	2,4 %
Chopo ( <i>Populus sp</i> )	1	0,3 %
Frutales ( <i>Citrus, Malus, Prunus, Pyrus sp</i> )	63	16,8 %
<i>Quercus sp.</i>	6	1,6 %
Falsa Acacia ( <i>Robinia pseudoacacia</i> )	1	0,3 %
Arce ( <i>Acer sp</i> )	3	0,8 %
Catalpa ( <i>Catalpa bignonioides</i> )	0	0,0 %
Arbol Júpiter ( <i>Cercis siliquastrum</i> )	0	0,0 %
Ciprés ( <i>Cupressus sp</i> )	0	0,0 %
Fresno ( <i>Fraxinus sp</i> )	0	0,0 %
Laurel ( <i>Laurus nobilis</i> )	0	0,0 %
Tilo ( <i>Tilia sp</i> )	18	4,8 %
<b>Total</b>	<b>158</b>	<b>42,0 %</b>

# ANÁLISIS DE PARQUES Y ZONAS VERDES POR BARRIO

DISTRITO SALAMANCA

BARRIO LISTA

## PARÁMETROS DE REFERENCIA

### USOS, DOTACIONES Y FUNCIONALIDAD

Categoría	Parámetro	Valor
Tipología	% Superficie parques y zonas verdes barrio/superficie total parques y ZV Ciudad de Madrid	0,0 %
	% Superficie parques y zonas verdes barrio/superficie total parques y ZV Distrito	2,5 %
	% Superficie parques y zonas verdes/superficie total del Barrio	2,1 %
	% Superficie tipología más abundante:	
	Parques o jardines urbanos	49,0 %
Usos y funcionalidad	Superficie parques y zonas verdes/habitante (m <sup>2</sup> /hab)	0,53
	n° instalaciones deportivas/1.000 habitantes	0,00
	% Superficie uso deportivo/superficie parques y zonas verdes	0,0 %
	% Superficie uso paisajístico/superficie parques y zonas verdes	93,2 %
	% Superficie uso educativo y cultural/superficie parques y zonas verdes	0,0 %
Dotaciones	% Superficie uso juegos/superficie parques y zonas verdes	6,8 %
	Superficie instalaciones deportivas parques y zonas verdes/1.000 habitantes (m <sup>2</sup> /1.000 habitantes)	0,00
	Superficie instalaciones deportivas parques y zonas verdes/población 25-64 años (m <sup>2</sup> /habitantes)	0,00
	Superficie áreas caninas/perros censados (m <sup>2</sup> /perro)	0,00
	Superficie huertos urbanos/ 1.000 habitantes (m <sup>2</sup> /1.000 hab.)	0,00
	Superficie áreas juego infantil/población menor de 9 años (m <sup>2</sup> /niño)	0,5

### COBERTURA

Cobertura	%
% suelo cubierto por copas árboles/Superficie total parques y zonas verdes	57,3 %
% suelo cubierto por vegetación no arbórea/Superficie total parques y zonas verdes	38,9 %
Cobertura arbórea/habitante (m <sup>2</sup> /habitante)	0,30

### CARACTERÍSTICAS Y CALIDAD

Categoría	Parámetro	Valor		
Total árboles	Cantidad	n° árboles/habitante: 0,02 n° árboles/superficie parques y zonas verdes (árboles/ha): 345,85		
	Cantidad	n° árboles/habitante: 0,02 n° árboles/superficie parques y zonas verdes (árboles/ha): 345,85		
Arbolado individual	Diversidad	n° especies distintas presentes: 29 Especie más abundante: <i>Sophora japonica</i> % Especie más abundante: 31,1 % % Arbolado 10 especies más abundantes: 88,0 %		
		Dimensiones	Intervalo perímetro más abundante: 60-120 cm % Árboles en intervalo perímetro más abundante: 36,3 % Rango de altura más abundante: 5-10 m % Árboles en rango altura más abundante: 52,9 %	
			Edad fenológica	Edad fenológica más abundante: Maduro % Árboles con edad fenológica más abundante: 57,7 %
	Masas arboladas	Cantidad	% Superficie masa arbolada/superficie parques y zonas verdes: 0,0 %	
		Densidad	n° pies/superficie masa arbolada (pies/ha): 0,00	
Diversidad		n° especies distintas presentes: 0 Especie más abundante: % Especie más abundante: 0,0 % % Arbolado 10 especies más abundantes: 0,0 %		
Arbustos	Cantidad	n° arbustos aislados/superficie parques y zonas verdes (arbustos/ha): 239,15 % Superficie agrupación arbustos/superficie parques y ZV: 14,9 %		
		Diversidad	n° especies distintas presentes: 27 Especie más abundante: <i>Laurus nobilis</i> % Especie más abundante: 20,8 % % 10 especies más abundantes: 83,8 %	
	Setos		Cantidad	% Superficie setos/superficie parques y zonas verdes: 1,1 %
			Diversidad	n° especies distintas presentes: 4 Especie más abundante: <i>Viburnum tinus</i> % Especie más abundante: 52,9 %

### CARACTERÍSTICAS Y CALIDAD (CONT.)

Categoría	Parámetro	Valor
Césped	% Superficie césped/superficie parques y zonas verdes	21,6 %
	n° fuentes beber/superficie parques y zonas verdes (ud/ha)	3,68
	n° fuentes ornamentales/superficie parques y zonas verdes (ud/ha)	0,92
Instalaciones	n° farolas/superficie parques y zonas verdes (ud/ha)	47,83
	n° láminas de agua/superficie parques y zonas verdes (ud/ha)	0,00
	% Superficie láminas de agua/superficie parques y zonas verdes	0,0 %
	n° fuentes beber/1.000 habitantes (ud/1.000 habitantes)	0,19
Equipamientos	n° bancos/superficie parques y zonas verdes (ud/ha)	37,71
	n° papeleras/superficie parques y zonas verdes (ud/ha)	17,48
	n° mesas/superficie parques y zonas verdes (ud/ha)	0,00
	n° bancos/1.000 habitantes	1,99
	n° papeleras/1.000 habitantes	0,92
	n° mesas/1.000 habitantes	0,00

### GESTIÓN DEL ARBOLADO

Riesgo del arbolado	Parámetro	%
Valoración del riesgo	% Especies con mayor riesgo/total árboles	38,3 %
	% Especie más abundante/total árboles	31,1 %
Valoración fitosanitaria	% Arbolado susceptible de plagas y enfermedades/total árboles	42,0 %
	% Especie más abundante/total árboles	16,8 %
Valoración alérgenos	% de especies alérgicas/total árboles	12,2 %
	% de la especie más abundante/total árboles	11,4 %
Riesgo de incendios	% de superficie con riesgo de incendios alto	0,0 %

### ZONAS VERDES VACANTES

Zonas Verdes vacantes	Superficie (ha)
Superficie ZV en PGOU sin uso	

### GESTIÓN ZONAS VERDES

Ratios	Valor
Presupuesto/m <sup>2</sup>	
Personal mantenimiento y gestión (personas/m <sup>2</sup> )	